

### Informations clés pour l'investisseur

Ce document fournit des informations essentielles aux investisseurs de cet OPCVM. Il ne s'agit pas d'un document promotionnel. Les informations qu'il contient vous sont fournies conformément à une obligation légale, afin de vous aider à comprendre en quoi consiste un investissement dans ce fonds et quels risques y sont associés. Il vous est conseillé de le lire pour décider en connaissance de cause d'investir ou non.

## BSO Amérique

Code ISIN : FR0007479316

Fonds Commun de Placement

Société de Gestion : SAINT OLIVE GESTION

## OBJECTIFS ET POLITIQUE D'INVESTISSEMENT

Cet OPCVM a pour classification AMF : Actions internationales

L'objectif de gestion est la recherche d'une performance supérieure, sur la durée de placement recommandée de cinq ans, à celle de l'indicateur de référence, à savoir l'indice S&P 500 NR EUR calculé dividendes nets réinvestis.

L'indicateur sert de référence à posteriori : la gestion de l'OPCVM n'étant pas indicielle, sa performance pourra, le cas échéant, s'en écarter sensiblement.

La gestion de l'OPCVM est discrétionnaire : elle ne vise pas à répliquer l'indicateur de référence mais repose au contraire sur une sélection d'actions de sociétés d'Amérique du Nord, en privilégiant les actions de grande capitalisation. Cette sélection met en œuvre 1/ une analyse fondamentale des secteurs, de la stratégie et de la dynamique de croissance bénéficiaire des entreprises. 2/ une analyse financière visant à apprécier le cours de bourse d'une entreprise au regard de ses perspectives de performance. Les ratios de PER, Prix/Cash Flow, Valeur d'entreprise/Chiffre d'affaires, Marge nette, Rendement, Gearing sont ainsi appréciés selon le secteur d'activité des sociétés émettrices.

A titre principal, le FCP sera investi, au minimum à 60 %, en actions américaines, qu'elles soient cotées au NYSE, AMEX ou NASDAQ, ou tout autre place de cotation.

Pour le solde de l'actif, le fonds peut investir jusqu'à 10 % en obligations convertibles, échangeables ou remboursables, obligations et titres de créance négociables, sans référence à des critères de notation financière particuliers ni de durée.

Le fonds ne peut détenir plus de 10% de son actif en OPCVM et les moyennes capitalisations ne peuvent représenter plus de 20% de l'actif net.

Le fonds n'intervient pas sur les marchés d'instruments financiers dérivés.

Le fonds étant investi structurellement à plus de 90% en actions américaines, le risque de baisse du dollar américain ou canadien contre l'euro est une composante essentielle du risque que le souscripteur doit prendre en considération. Ce risque de change peut porter sur 100% de l'actif net.

Le fonds a opté pour la capitalisation des revenus.

Les ordres de souscription et de rachat de parts sont centralisés tous les jours à 12 heures 20 et sont exécutés sur la base de la prochaine valeur liquidative. Celle-ci est calculée, chaque jour, sur les cours de clôture du jour de réception de l'ordre. Les ordres sont pris en compte à cours inconnu.

## PROFIL DE RISQUE ET DE RENDEMENT

A risque plus faible,

A risque plus élevé,

← rendement potentiellement plus faible      rendement potentiellement plus élevé →

1	2	3	4	5	6	7
---	---	---	---	---	---	---

La catégorie la plus faible (1) ne signifie pas "sans risque".

Les données historiques utilisées ne préjugent pas du profil de risque futur. La catégorie de risque associé au produit n'est pas garantie et pourra évoluer dans le temps.

L'OPCVM présente un niveau de risque élevé dû à son exposition au marché d'actions et/ou de taux.

L'OPCVM n'est pas garanti en capital.

### Les risques importants pour l'OPCVM non pris en compte dans l'indicateur :

Risque de crédit : il s'agit du risque pouvant résulter de la dégradation de signature d'un émetteur de titres de créance. Ce risque traduit la probabilité que l'obligation ne soit pas remboursée à l'échéance. Ce risque peut entraîner une baisse de la valeur liquidative de l'OPCVM.

Risque lié aux petites capitalisations : sur les marchés de petites et moyennes capitalisations, le volume des titres cotés en bourse est réduit. Les mouvements de marchés sont donc plus marqués à la baisse et plus rapides que sur les marchés de grandes capitalisations. La valeur liquidative de l'OPCVM peut donc baisser plus rapidement et plus fortement.

La survenance de l'un de ces risques peut entraîner une baisse de la valeur liquidative du fonds.

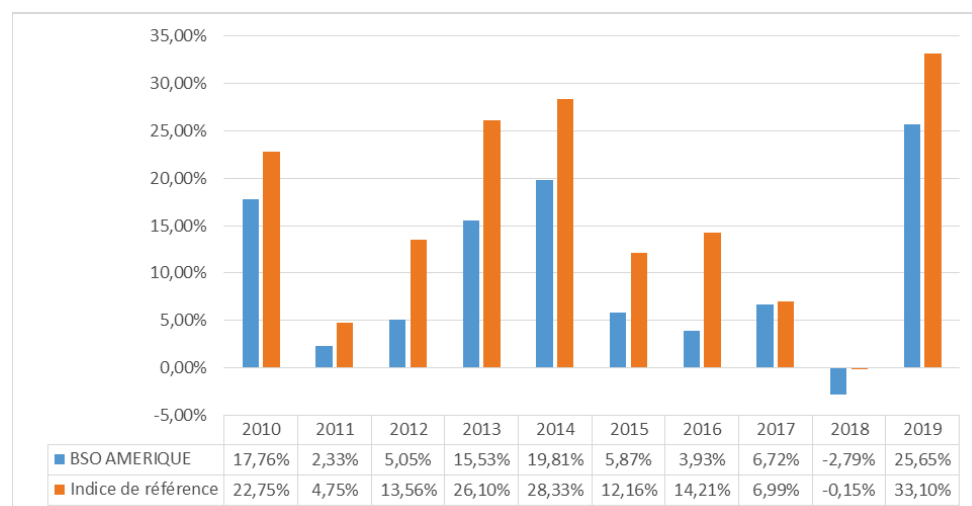
## FRAIS

Les frais et commissions acquittés servent à couvrir les coûts d'exploitation de l'OPCVM, y compris les coûts de commercialisation et de distribution de parts. Ces frais réduisent la croissance potentielle des investissements.

Frais ponctuels prélevés avant ou après investissement		
Frais d'entrée	2,00%	Le pourcentage indiqué est le maximum pouvant être prélevé sur votre capital avant que celui-ci ne soit investi (frais d'entrée) ou ne vous soit remboursé (frais de sortie). Dans certains cas, les frais payés peuvent être inférieurs.
Frais de sortie	1.50%	
Frais prélevés par l'OPCVM sur une année		
Frais courants	2,19%	Les frais courants sont fondés sur le pourcentage des frais de gestion maximum, tel que précisé dans le Prospectus. Les frais courants sont fondés sur les chiffres de l'exercice précédent clos le 31 décembre 2019. Ce chiffre peut varier d'un exercice à l'autre. Il exclut les commissions de performance et les frais d'intermédiation excepté les frais d'entrée et de sortie payés par l'OPCVM lorsqu'il achète ou vend des parts et/ou actions d'un autre OPC et fonds d'investissement.)
Frais prélevés par l'OPCVM dans certaines circonstances		
Commission de surperformance	Néant	

Pour plus d'information sur les frais, il est conseillé à l'investisseur de se reporter au prospectus de cet OPCVM, disponible auprès de SAINT OLIVE et Cie.

## PERFORMANCES PASSÉES



L'OPCVM a été créé le 26/05/1994.

Les performances ne sont pas constantes dans le temps. Les performances passées ne préjugent pas des performances futures. Tous les frais sont inclus dans le calcul de performance. Les performances indiquées ne prennent pas en compte les coûts et commissions supportés lors de l'émission et du rachat de parts.

La devise de calcul des performances passées est l'euro (EUR).

## INFORMATIONS PRATIQUES

Nom du dépositaire de l'OPCVM : BANQUE SAINT OLIVE.

Le dernier prospectus, les rapports annuels et semi-annuels, la politique de rémunération, la valeur liquidative ainsi que toutes autres informations pratiques, sont disponibles gratuitement auprès de la société de gestion, sur simple demande écrite par mail [lyon@bsosoc.com](mailto:lyon@bsosoc.com) ou par courrier à l'adresse suivante : SAINT OLIVE GESTION, 84 rue Duguesclin 69006 Lyon.

### Fiscalité :

Selon votre régime fiscal, les plus-values et revenus éventuels liés à la détention de titres de l'OPCVM peuvent être soumis à taxation. Nous vous conseillons de vous renseigner à ce sujet auprès de votre conseiller fiscal ou du commercialisateur.

### Responsabilité :

La responsabilité de la société de gestion ne peut être engagée que sur la base de déclarations contenues dans le présent document qui seraient trompeuses, inexactes ou non cohérentes avec les parties correspondantes du prospectus de l'OPCVM.

### Politique de rémunération :

La Politique de rémunération actualisée est disponible sur le site internet ([www.banquesaintolive.com](http://www.banquesaintolive.com)) de la société de gestion. Un exemplaire sur papier peut être mis à disposition gratuitement sur demande. La Politique de rémunération comprend notamment une description de la manière dont les rémunérations et les avantages sont calculés, l'identité des personnes responsables de l'attribution des rémunérations et avantages, et la composition du comité de rémunération.

**Cet OPCVM est agréé en France et réglementé par l'Autorité des Marchés Financiers (AMF).  
SAINT OLIVE GESTION est agréée en France et réglementée par l'Autorité des Marchés Financiers (AMF).  
Les informations clés pour l'investisseur ici fournies sont exactes et à jour au 1<sup>er</sup> juillet 2020.**