

Informations clés pour l'investisseur

Ce document fournit des informations essentielles aux investisseurs de cet OPCVM. Il ne s'agit pas d'un document promotionnel. Les informations qu'il contient vous sont fournies conformément à une obligation légale, afin de vous aider à comprendre en quoi consiste un investissement dans ce fonds et quels risques y sont associés. Il vous est conseillé de le lire pour décider en connaissance de cause d'investir ou non.

BSO 3000

Code ISIN : FR0007040712
Fonds Commun de Placement
Société de Gestion : SAINT OLIVE et Cie

OBJECTIFS ET POLITIQUE D'INVESTISSEMENT

L'objectif de gestion est de chercher la surperformance de l'indicateur de référence sur la durée de placement recommandée de cinq ans net de frais de gestion du fonds.

L'indicateur de référence est l'indice CAC All Tradable, calculé dividendes net réinvestis. L'indicateur sert de référence à posteriori : la gestion de l'OPCVM n'étant pas indiciaire, sa performance pourra, le cas échéant, s'en écarter sensiblement.

La stratégie d'investissement de l'OPCVM repose sur une gestion discrétionnaire active. La sélection de titres (stock picking) a pour principaux critères la compréhension du métier, la qualité des dirigeants et la valorisation de la société.

Les critères de valorisation et de rentabilité sont appréhendés selon une approche privilégiant l'analyse financière au travers des ratios habituels (Price Earning, Price Cash Flow, Valeur d'entreprise sur chiffre d'affaires, Marge nette, Rendement, ...) appréciés selon le secteur d'activité des sociétés émettrices. Le gestionnaire peut, en outre, investir dans des dossiers de retournement, notamment lorsque la valeur de marché d'un émetteur devient inférieure à sa valeur estimée.

Le FCP étant éligible au plan d'épargne en actions (PEA), il est investi en permanence à 75% minimum sur les marchés des actions françaises essentiellement de moyennes capitalisations. Le FCP pourra également être exposé, dans la limite de 20% de son actif, sur un ou plusieurs marchés des actions émises dans un ou plusieurs pays de la communauté européenne ou par des sociétés étrangères cotées en euros.

Pour le solde de l'actif, le fonds peut investir jusqu'à 10 % en obligations convertibles, échangeables ou remboursables, obligations et titres de créance négociables sans référence à des critères de notation financière particuliers ni de durée. Les titres émis par des émetteurs dont la notation est faible ou inexistante (titres spéculatifs) pourront représenter jusqu'à 5 % de l'actif.

Le fonds ne peut détenir plus de 10% de son actif en OPCVM.

Le fonds n'intervient pas sur les marchés d'instruments financiers dérivés.

L'OPCVM a opté pour la capitalisation des revenus (actions de capitalisation).

Les ordres de souscription et de rachat de parts sont centralisés tous les jours à 12 heures 20 et sont exécutés sur la base de la prochaine valeur liquidative calculée sur les cours de clôture du jour de réception de l'ordre. Les ordres sont pris en compte à cours inconnu. La valeur liquidative est calculée quotidiennement.

Zone d'investissement : France

Durée de placement recommandée : cinq ans minimum

PROFIL DE RISQUE ET DE RENDEMENT

A risque plus faible, A risque plus élevé,
rendement potentiellement plus faible rendement potentiellement plus élevé

1	2	3	4	5	6	7
---	---	---	---	---	---	---

La catégorie la plus faible (1) ne signifie pas "sans risque".

Les données historiques utilisées ne préjugent pas du profil de risque futur. La catégorie de risque associé au produit n'est pas garantie et pourra évoluer dans le temps.

L'OPCVM présente un niveau de risque élevé dû à son exposition au marché d'actions.

L'OPCVM n'est pas garanti en capital.

Les risques importants pour l'OPCVM non pris en compte dans l'indicateur :

Risque de crédit : Il s'agit du risque pouvant résulter de la dégradation de signature d'un émetteur de titres de créance. Ce risque traduit la probabilité que l'obligation ne soit pas remboursée à l'échéance. Ce risque peut entraîner une baisse de la valeur liquidative de l'OPCVM.

Risque lié aux petites capitalisations : sur les marchés de petites et moyennes capitalisations, le volume des titres cotés en bourse est réduit. Les mouvements de marchés sont donc plus marqués à la baisse et plus rapides que sur les marchés de grandes capitalisations. La valeur liquidative de l'OPCVM peut donc baisser plus rapidement et plus fortement.

La survenance de l'un de ces risques peut entraîner une baisse de la valeur liquidative du fonds.

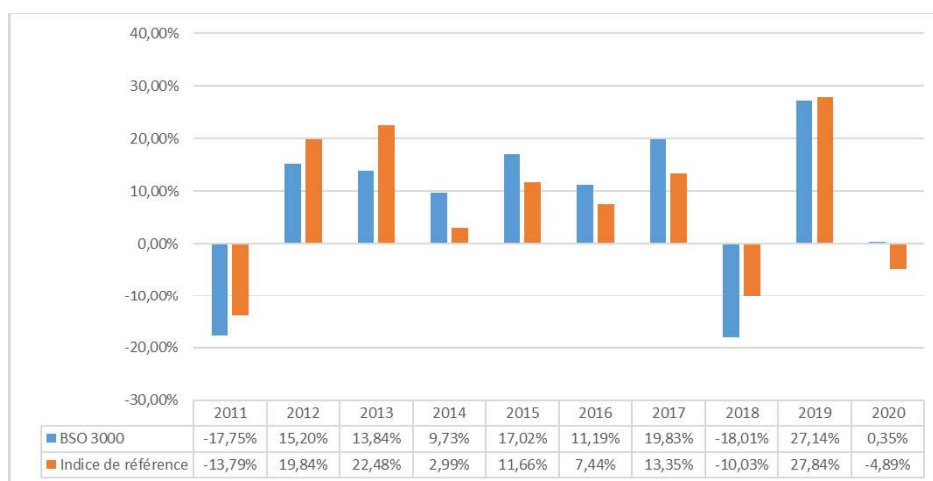
FRAIS

Les frais et commissions acquittés servent à couvrir les coûts d'exploitation de l'OPCVM, y compris les coûts de commercialisation et de distribution de parts. Ces frais réduisent la croissance potentielle des investissements.

Frais ponctuels prélevés avant ou après investissement		
Frais d'entrée	2,00%	Le pourcentage indiqué est le maximum pouvant être prélevé sur votre capital avant que celui-ci ne soit investi (frais d'entrée) ou ne vous soit remboursé (frais de sortie). Dans certains cas, les frais payés peuvent être inférieurs.
Frais de sortie	2,00%	L'investisseur peut obtenir de son conseil ou de son distributeur le montant effectif des frais d'entrée et de sortie.
Frais prélevés par l'OPCVM sur une année		
Frais courants	2,45%	Le pourcentage de frais courants indiqué se fonde sur les frais de l'exercice précédent, clos le 31 décembre 2020. Ce chiffre peut varier d'un exercice à l'autre. Les frais courants ne comprennent pas les commissions de surperformance et les frais d'intermédiation, excepté dans le cas de frais d'entrée et/ou de sortie payés par l'OPCVM lorsqu'il achète ou vend des parts ou actions d'un autre véhicule de gestion collective.
Frais prélevés par l'OPCVM dans certaines circonstances		
Commission de surperformance	Néant	

Pour plus d'information sur les frais, il est conseillé à l'investisseur de se reporter au prospectus de cet OPCVM, disponible auprès de SAINT OLIVE GESTION.

PERFORMANCES PASSÉES sur 10 ans



L'OPCVM a été créé le 13/01/2000.

Les performances ne sont pas constantes dans le temps. Les performances passées ne préjugent pas des performances futures. Tous les frais sont inclus dans le calcul de performance. Les performances indiquées ne prennent pas en compte les coûts et commissions supportés lors de l'émission et du rachat de parts.

La devise de calcul des performances passées est l'euro (EUR).

INFORMATIONS PRATIQUES

Nom du dépositaire de l'OPCVM : BANQUE SAINT OLIVE.

Le dernier prospectus, les rapports annuels et semi-annuels, la politique de rémunération, la valeur liquidative ainsi que toutes autres informations pratiques, sont disponibles gratuitement auprès de la société de gestion, sur simple demande écrite par mail lyon@bsosoc.com ou par courrier à l'adresse suivante : SAINT OLIVE et Cie, 84 rue Duguesclin 69006 Lyon.

Fiscalité :

Selon votre régime fiscal, les plus-values et revenus éventuels liés à la détention de titres de l'OPCVM peuvent être soumis à taxation. Nous vous conseillons de vous renseigner à ce sujet auprès de votre conseiller fiscal ou du commercialisateur.

Responsabilité :

La responsabilité de la société de gestion ne peut être engagée que sur la base de déclarations contenues dans le présent document qui seraient trompeuses, inexactes ou non cohérentes avec les parties correspondantes du prospectus de l'OPCVM.

Politique de rémunération :

La Politique de rémunération actualisée est disponible sur le site internet (www.banquesaintolive.com) de la société de gestion. Un exemplaire sur papier peut être mis à disposition gratuitement sur demande. La Politique de rémunération comprend notamment une description de la manière dont les rémunérations et les avantages sont calculés, l'identité des personnes responsables de l'attribution des rémunérations et avantages, et la composition du comité de rémunération.

**Cet OPCVM est agréé en France et réglementé par l'Autorité des Marchés Financiers (AMF).
SAINT OLIVE et Cie est agréée en France et réglementée par l'Autorité des Marchés Financiers (AMF).
Les informations clés pour l'investisseur ici fournies sont exactes et à jour au 21 juin 2021.**