



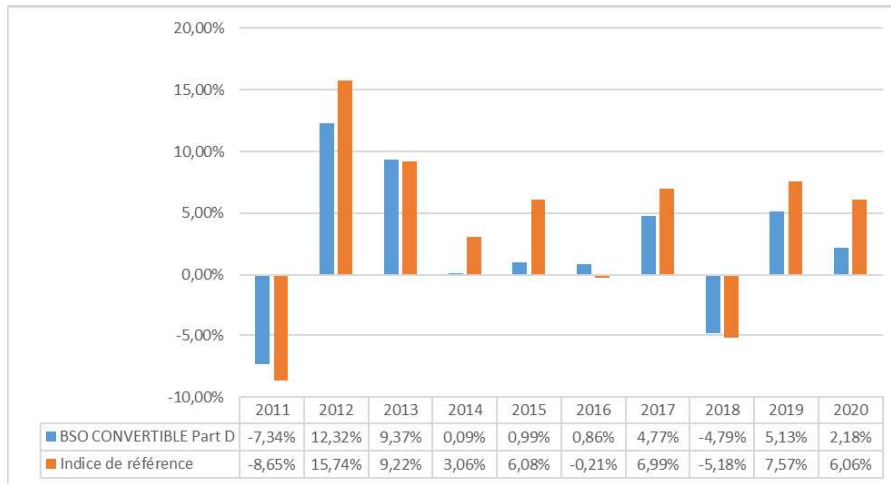
## FRAIS

Les frais et commissions acquittés servent à couvrir les coûts d'exploitation de l'OPCVM, y compris les coûts de commercialisation et de distribution de parts. Ces frais réduisent la croissance potentielle des investissements.

Frais ponctuels prélevés avant ou après investissement		
Frais d'entrée	2,00%	Le pourcentage indiqué est le maximum pouvant être prélevé sur votre capital avant que celui-ci ne soit investi (frais d'entrée) ou ne vous soit remboursé (frais de sortie). Dans certains cas, les frais payés peuvent être inférieurs.
Frais de sortie	1,50%	L'investisseur peut obtenir de son conseil ou de son distributeur le montant effectif des frais d'entrée et de sortie.
Frais prélevés par l'OPCVM sur une année		
Frais courants	1,52%	Le pourcentage de frais courants indiqué se fonde sur les frais de l'exercice précédent, clos le 31 décembre 2020. Ce chiffre peut varier d'un exercice à l'autre. Les frais courants ne comprennent pas les commissions de surperformance et les frais d'intermédiation, excepté dans le cas de frais d'entrée et/ou de sortie payés par l'OPCVM lorsqu'il achète ou vend des parts ou actions d'un autre véhicule de gestion collective.
Frais prélevés par l'OPCVM dans certaines circonstances		
Commission de surperformance	Néant	

Pour plus d'information sur les frais, il est conseillé à l'investisseur de se reporter au prospectus de cet OPCVM, disponible auprès de SAINT OLIVE GESTION.

## PERFORMANCES PASSÉES



L'OPCVM a été créé le 11/10/1995. La part présentée a été créée le 11/10/1995.

Les performances ne sont pas constantes dans le temps. Les performances passées ne préjugent pas des performances futures. Tous les frais sont inclus dans le calcul de performance. Les performances indiquées ne prennent pas en compte les coûts et commissions supportés lors de l'émission et du rachat de parts.

La devise de calcul des performances passées est l'euro (EUR).

A compter du 25/08/2021, les frais liés à l'utilisation de l'indice de référence sont à la charge de l'OPCVM.

## INFORMATIONS PRATIQUES

Nom du dépositaire de l'OPCVM : BANQUE SAINT OLIVE.

Le dernier prospectus, les rapports annuels et semi-annuels, la politique de rémunération, la valeur liquidative ainsi que toutes autres informations pratiques, sont disponibles gratuitement auprès de la société de gestion, sur simple demande écrite par mail [lyon@bsosoc.com](mailto:lyon@bsosoc.com) ou par courrier à l'adresse suivante : SAINT OLIVE GESTION, 84 rue Duguesclin 69006 Lyon.

### Fiscalité :

Selon votre régime fiscal, les plus-values et revenus éventuels liés à la détention de titres de l'OPCVM peuvent être soumis à taxation. Nous vous conseillons de vous renseigner à ce sujet auprès de votre conseiller fiscal ou du commercialisateur.

### Responsabilité :

La responsabilité de la société de gestion ne peut être engagée que sur la base de déclarations contenues dans le présent document qui seraient trompeuses, inexactes ou non cohérentes avec les parties correspondantes du prospectus de l'OPCVM.

### Politique de rémunération :

La Politique de rémunération actualisée est disponible sur le site internet ([www.banquesaintolive.com](http://www.banquesaintolive.com)) de la société de gestion. Un exemplaire sur papier peut être mis à disposition gratuitement sur demande. La Politique de rémunération comprend notamment une description de la manière dont les rémunérations et les avantages sont calculés, l'identité des personnes responsables de l'attribution des rémunérations et avantages, et la composition du comité de rémunération.

**Cet OPCVM est agréé en France et réglementé par l'Autorité des Marchés Financiers (AMF).  
 SAINT OLIVE GESTION est agréée en France et réglementée par l'Autorité des Marchés Financiers (AMF).  
 Les informations clés pour l'investisseur ici fournies sont exactes et à jour au 27 août 2021.**