

### Informations clés pour l'investisseur

Ce document fournit des informations essentielles aux investisseurs de cet OPCVM. Il ne s'agit pas d'un document promotionnel. Les informations qu'il contient vous sont fournies conformément à une obligation légale, afin de vous aider à comprendre en quoi consiste un investissement dans ce fonds et quels risques y sont associés. Il vous est conseillé de le lire pour décider en connaissance de cause d'investir ou non.

## BSO COURT TERME

Code ISIN : FR0007451745  
Fonds Commun de Placement  
Société de Gestion : SAINT OLIVE GESTION

### OBJECTIFS ET POLITIQUE D'INVESTISSEMENT

Cet OPCVM a pour classification AMF : Obligations et autres titres de créances libellés en euros

L'objectif de BSO COURT TERME est la recherche, sur une durée supérieure à six mois, d'une performance supérieure au taux du marché monétaire, à savoir l'€STR (European short-term Rate), taux moyen des emprunts non garantis pour les banques de la zone euro.

La stratégie d'investissement de l'OPCVM repose sur une gestion discrétionnaire active.

Pour s'assurer d'une performance régulière, elle privilégie plus spécialement les instruments de taux : des titres de créances à taux fixe, taux variable ou taux révisable d'émetteurs de la zone euro (obligations de toutes natures et de toutes catégories, titres participatifs, obligations convertibles, échangeable, titres de créances négociables et assimilés de droit français et étranger), des instruments du marché monétaire.

Le choix des émetteurs relève du respect des contraintes de liquidités et d'une analyse fondamentale. Celle-ci s'appuie notamment sur la qualité de l'émetteur, la notation et les ratios d'endettement. La part de l'actif du FCP investi en instruments de taux pourra varier entre 0% et 100%.

Le FCP est géré à l'intérieur d'une fourchette de sensibilité aux taux d'intérêt comprise entre 0 et 5.

Pour le solde et dans la limite de 10% de l'actif, le fonds peut investir en actions françaises ou étrangères. Le gérant sélectionne les sociétés selon la méthode « du choix de valeurs » (« stock picking »). Il attache une importance particulière à la compréhension du métier, la qualité des dirigeants, la valorisation de la société.

Le fonds ne peut détenir plus de 10% de son actif en OPCVM.

Les revenus sont capitalisés (parts de capitalisation).

Les ordres de souscription et de rachat de parts sont centralisés tous les jours à 10 heures 30 et sont exécutés sur la base de la dernière valeur liquidative connue, calculée sur les cours de clôture. La valeur liquidative est calculée quotidiennement.

Zone d'investissement : FRANCE et pays de l'OCDE

Durée de placement recommandée : 6 mois minimum

### PROFIL DE RISQUE ET DE RENDEMENT

A risque plus faible, A risque plus élevé,  
rendement potentiellement plus faible rendement potentiellement plus élevé

1	2	3	4	5	6	7
---	---	---	---	---	---	---

La catégorie la plus faible (1) ne signifie pas "sans risque".

Les données historiques utilisées ne préjugent pas du profil de risque futur. La catégorie de risque associé au produit n'est pas garantie et pourra évoluer dans le temps.

L'OPCVM présente un niveau de risque moyen dû à son exposition majoritairement au marché de taux.

L'OPCVM n'est pas garanti en capital.

#### Les risques importants pour l'OPCVM non pris en compte dans l'indicateur :

##### Risque lié à la gestion discrétionnaire :

Le style de gestion discrétionnaire repose sur l'anticipation de l'évolution des différents marchés (actions, obligations). Il existe un risque que l'OPCVM ne soit pas investi à tout moment sur les marchés les plus performants.

##### Risque de taux :

Le risque de taux est le risque de dépréciation des instruments de taux découlant des variations des taux d'intérêt. Ainsi, en cas de hausse des taux d'intérêt, la valeur des produits investis en taux fixe baissera.

La survenance de l'un de ces risques peut entraîner une baisse de la valeur liquidative du fonds.

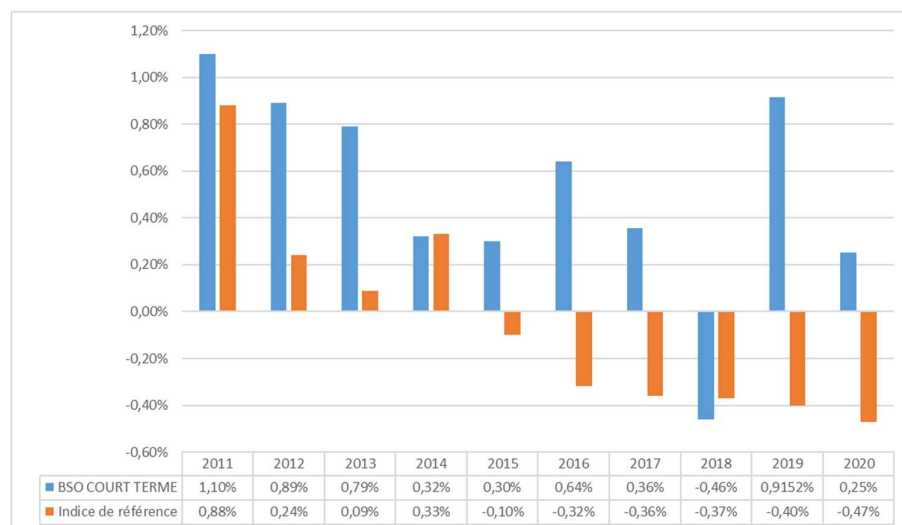
## FRAIS

Les frais et commissions acquittés servent à couvrir les coûts d'exploitation de l'OPCVM, y compris les coûts de commercialisation et de distribution de parts. Ces frais réduisent la croissance potentielle des investissements.

Frais ponctuels prélevés avant ou après investissement		
Frais d'entrée	Néant	Le pourcentage indiqué est le maximum pouvant être prélevé sur votre capital avant que celui-ci ne soit investi (frais d'entrée) ou ne vous soit remboursé (frais de sortie). Dans certains cas, les frais payés peuvent être inférieurs.
Frais de sortie	Néant	L'investisseur peut obtenir de son conseil ou de son distributeur le montant effectif des frais d'entrée et de sortie.
Frais prélevés par l'OPCVM sur une année		
Frais courants	0,05%	Le pourcentage de frais courants indiqué se fonde sur les frais de l'exercice précédent, clos le 31 décembre 2020. Ce chiffre peut varier d'un exercice à l'autre. Les frais courants ne comprennent pas les commissions de surperformance et les frais d'intermédiation, excepté dans le cas de frais d'entrée et/ou de sortie payés par l'OPCVM lorsqu'il achète ou vend des parts ou actions d'un autre véhicule de gestion collective.
Frais prélevés par l'OPCVM dans certaines circonstances		
Commission de surperformance	Néant	

Pour plus d'information sur les frais, il est conseillé à l'investisseur de se reporter au prospectus de cet OPCVM, disponible auprès de SAINT OLIVE GESTION.

## PERFORMANCES PASSÉES



L'OPCVM a été créé le 28/12/1989.

Les performances ne sont pas constantes dans le temps. Les performances passées ne préjugent pas des performances futures. Tous les frais sont inclus dans le calcul de performance. Les performances indiquées ne prennent pas en compte les coûts et commissions supportés lors de l'émission et du rachat de parts.

La devise de calcul des performances passées est l'euro (EUR)<sup>1</sup>.

## INFORMATIONS PRATIQUES

Nom du dépositaire de l'OPCVM : BANQUE SAINT OLIVE.

Le dernier prospectus, les rapports annuels et semi-annuels, la politique de rémunération, la valeur liquidative ainsi que toutes autres informations pratiques, sont disponibles gratuitement auprès de la société de gestion, sur simple demande écrite par mail [lyon@bsosoc.com](mailto:lyon@bsosoc.com) ou par courrier à l'adresse suivante : SAINT OLIVE GESTION, 84 rue Duguesclin 69006 Lyon.

### Fiscalité :

Selon votre régime fiscal, les plus-values et revenus éventuels liés à la détention de titres de l'OPCVM peuvent être soumis à taxation. Nous vous conseillons de vous renseigner à ce sujet auprès de votre conseiller fiscal ou du commercialisateur.

### Responsabilité :

La responsabilité de la société de gestion ne peut être engagée que sur la base de déclarations contenues dans le présent document qui seraient trompeuses, inexactes ou non cohérentes avec les parties correspondantes du prospectus de l'OPCVM.

### Politique de rémunération :

La Politique de rémunération actualisée est disponible sur le site internet ([www.banquesaintolive.com](http://www.banquesaintolive.com)) de la société de gestion. Un exemplaire sur papier peut être mis à disposition gratuitement sur demande. La Politique de rémunération comprend notamment une description de la manière dont les rémunérations et les avantages sont calculés, l'identité des personnes responsables de l'attribution des rémunérations et avantages, et la composition du comité de rémunération.

**Cet OPCVM est agréé en France et réglementé par l'Autorité des Marchés Financiers (AMF).  
SAINT OLIVE GESTION est agréée en France et réglementée par l'Autorité des Marchés Financiers (AMF).  
Les informations clés pour l'investisseur ici fournies sont exactes et à jour au 20 décembre 2021.**

<sup>1</sup> Depuis le 20/12/2021, l'indice de référence du FCP n'est plus l'EONIA, mais l'ESTR.